



Next Generation UTM-Firewalls: Der all-inclusive Super-Zwerg von Securepoint auch mit WiFi / UMTS

Die neuen Next Generation UTM-Gateways Black Dwarf sind all-inclusive Security-Lösungen. Mit dem IPv6-fähigen UTM-Zwerg erhalten kleine Firmen oder Unternehmen mit verteilten Standorten zur sicheren Vernetzung eine echte Next Generation Unified-Threat-Management-Lösung (UTM) mit Deep-Packet-Inspection Firewall, VPN-Server, zwei professionellen Virenscannern, Spam-/Webfilter und Intrusion Prevention, etc. als Komplettlösung ohne zusätzliche Lizenzierungskosten inklusive einer Ein-Jahres Subscription.

Kleine Unternehmen mit bis zu 10 Anwendern im Netzwerk

Die Black Dwarf-Serie ermöglicht für bis zu 10 Anwender den professionellen und sicheren Internet-Zugang.

Optional WLAN und UMTS in einem Gerät

Optional gibt es die Geräte als WiFi-Edition und mit UMTS.

Schnelle und hochsichere Zweigstellenvernetzung

Die VPN-fähigen UTM-Gateways erlauben die sichere Vernetzung beliebig vieler Standorte und die Bereitstellung von VPN-Einwahlzugängen. Securepoint VPN-Clients liegen kostenlos bei.

High-Lights:

- kostengünstige, all-inclusive UTM inkl. 1 Jahr Subscription
- sicherer AccessPoint / WLAN-Unterstützung und BYOD-Security
- optional UMTS als Internetzugang oder Fallback-Leitung möglich
- kostenloser, deutscher Support für Systemhaus-Partner



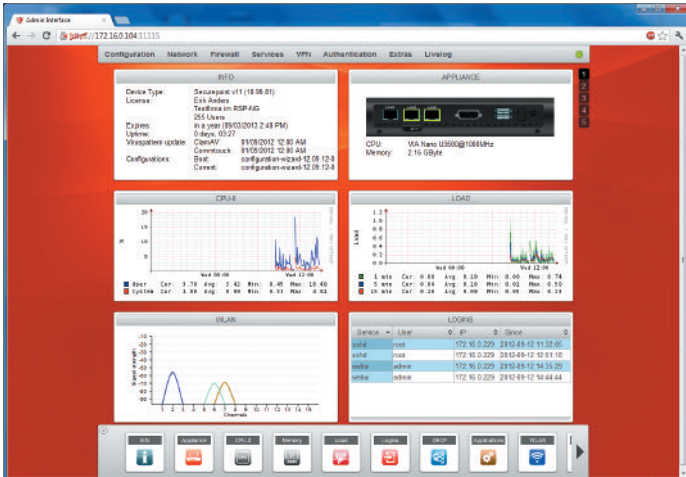
SecurITy
made
in
Germany

• SECUREPOINT
SECURITY SOLUTIONS

Securepoint Black Dwarf UTM-Gateway Serie für Small Offices/SoHo & Remote Office

Komplette all-inclusive UTM-Gateways

Die stromsparende Securepoint Black Dwarf-Serie beinhaltet alle IT-Sicherheitsanwendungen (wie Firewall, VPN-Gateways, doppelter (!) Virus-/Malware-Scanner, Spamfilter, Webfilter, IDS, Authentisierung etc.). Die UTM-Gateways sind speziell zum Schutz von modernen Netzwerken mit bis zu 10 PC-Arbeitsplätzen/Servern und zur Standort-Vernetzung vorgesehen.



Securepoint WebGUI: UTM-Bedienung und -Monitoring

Sicheres WLAN und geschützter Internetzugang über Festnetz und/oder UMTS-Mobilfunk

Der Black Dwarf WiFi Edition ist ein hochsicherer High-Speed-AccessPoint. Mit bis zu 300 MBit/s werden Daten per WLAN transferiert. Zahlreiche Sicherheitsfeatures wie WPA2-Verschlüsselung, Virenschanning, Content-/Webfilter, IDS, 802.1X, Multi-SSID und VLAN-Funktionalität machen den Super-Zwerg zu einem echten AccessPoint der Profi-Klasse. Dank eines optional integrierten UMTS-Modems stehen drahtlose Datenverbindungen für den Internetzugang und/oder Fallback-Leitung zur Verfügung. Damit stellen die Gateways eine gute Alternative für Unternehmen dar, an deren Standorten kein DSL verfügbar ist und die damit auf Mobilfunk ausweichen müssen.

Professionelle und sichere Standortvernetzung

Die VPN-fähigen UTM-Gateways erlauben die sichere Vernetzung beliebig vieler Standorte und die Bereitstellung von VPN-Einwahlzugängen. Der kostenlose beiliegende Securepoint VPN-Client ermöglicht mobilen Berufstätigen einen verschlüsselten VPN-Zugang. Integrierte VPN-Server für IPSec, OpenVPN/ SSL-VPN, L2TP, ClientlessVPN sowie Quality of Service-Funktionen mit dynamischen Bandbreitenmanagement und die bis zu 1 Gigabit-Ethernet-Ports sorgen dafür, dass der Datenverkehr im Netzwerk sicher verschlüsselt, richtig priorisiert und performant weitergeleitet wird.

Black Dwarf UTM-Gateway WiFi/UMTS Edition:



Typ:

Geeignet für:

Kurzübersicht Features:

Black Dwarf UTM-Gateway WiFi/UMTS bis zu 10 User am Standort

hochintegriertes, energiesparendes UTM-Gateway inklusive:

- Stateful Inspection Firewall (DPI)
- zwei Virus-/Malware-Scanner on Board: CommtouchAV und ClamAV
- Spam-Filter: CommtouchAS
- Content-/Web-Filter: SecurepointCF
- URL-Filter
- VPN-Server:
 - IPSec und L2TP/PPTP
 - SSL/OpenVPN
 - ClientlessVPN (HTML-VPN)
- Intrusion Detection System
- Authentisierung-Funktionen
- VPN-Standortkoppelung mit beliebig vielen VPN-Kanälen
- VPN-Clients inklusive (kostenlos):
 - SSL/OpenVPN
 - ClientlessVPN
- kompletter Router mit vollständiger IPv6-Funktionalität

IPv6-Ready:

LAN-Ports MBit/s:

WiFi (300 MBit/s):

UMTS (3G):

- ✓
- 3 x 10/100/1000 Mbit/s
- ✓
- ✓; generelle Internetverbindung über UMTS oder Nutzung als Fallback; Down-/Upstream: 7,2/5,76 Mbit/s

VPN-Clients inklusive:

Multi-Manag./Monitoring:

Leistungsaufnahme:

Subscription:

Gewährleistung:

- ✓; OpenVPN, ClientlessVPN
- Securepoint Operation Center (SOC)
- ~19 Watt
- 1 Jahr inklusive für alle Features
- 36 Monate Garantie (Bring-in)



Black Dwarf UTM-Gateway WiFi Edition:



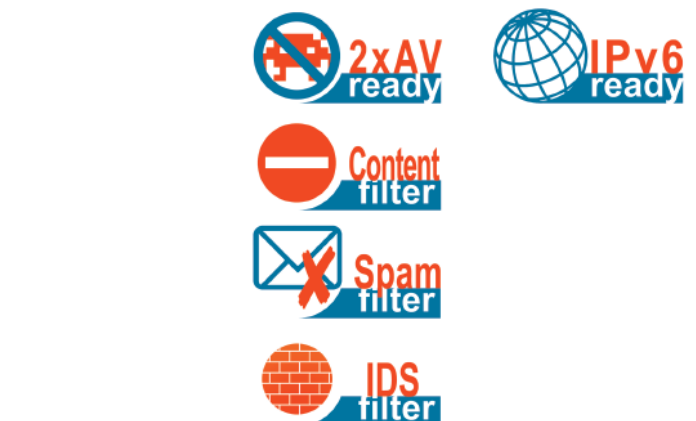
- Typ:** Black Dwarf UTM-Gateway WiFi
- Geeignet für:** bis zu 10 User am Standort
- Kurzübersicht Features:** hochintegriertes, energiesparendes UTM-Gateway inklusive:
 - Stateful Inspection Firewall (DPI)
 - zwei Virus-/Malware-Scanner on Board: CommtouchAV und ClamAV
 - Spam-Filter: CommtouchAS
 - Content-/Web-Filter: SecurepointCF
 - URL-Filter
 - VPN-Server:
 - IPSec und L2TP/PPTP
 - SSL/OpenVPN
 - ClientlessVPN (HTML-VPN)
 - Intrusion Detection System
 - Authentisierung-Funktionen
 - VPN-Standortkoppelung mit beliebig vielen VPN-Kanälen
 - VPN-Clients inklusive (kostenlos):
 - SSL/OpenVPN
 - ClientlessVPN
 - kompletter Router mit vollständiger IPv6-Funktionalität
- IPv6-Ready:** ✓
- LAN-Ports MBit/s:** 3 x 10/100/1000 Mbit/s
- WiFi (300 MBit/s):** ✓
- UMTS (3G):** optional; generelle Internetverbindung über UMTS oder Nutzung als Fallback; Down-/Upstream: 7,2/5,76 MBit/s
- VPN-Clients inklusive:** ✓; OpenVPN, ClientlessVPN
- Multi-Manag./Monitoring:** Securepoint Operation Center (SOC)
- Leistungsaufnahme:** ~19 Watt
- Subscription:** 1 Jahr inklusive für alle Features
- Gewährleistung:** 36 Monate Garantie (Bring-in)



Black Dwarf UTM-Gateway:



- Typ:** Black Dwarf UTM-Gateway
- Geeignet für:** bis zu 5 User am Standort
- Kurzübersicht Features:** hochintegriertes, energiesparendes UTM-Gateway inklusive:
 - Stateful Inspection Firewall (DPI)
 - zwei Virus-/Malware-Scanner on Board: CommtouchAV und ClamAV
 - Spam-Filter: CommtouchAS
 - Content-/Web-Filter: SecurepointCF
 - URL-Filter
 - VPN-Server:
 - IPSec und L2TP/PPTP
 - SSL/OpenVPN
 - ClientlessVPN (HTML-VPN)
 - Intrusion Detection System
 - Authentisierung-Funktionen
 - VPN-Standortkoppelung mit beliebig vielen VPN-Kanälen
 - VPN-Clients inklusive (kostenlos):
 - SSL/OpenVPN
 - ClientlessVPN
 - kompletter Router mit vollständiger IPv6-Funktionalität
- IPv6-Ready:** ✓
- LAN-Ports MBit/s:** 3 x 10/100 Mbit/s
- WiFi:** nein
- UMTS (3G):** nein
- VPN-Clients inklusive:** ✓; OpenVPN, ClientlessVPN
- Multi-Manag./Monitoring:** Securepoint Operation Center (SOC)
- Leistungsaufnahme:** ~15 Watt
- Subscription:** 1 Jahr inklusive für alle Features
- Gewährleistung:** 36 Monate Garantie (Bring-in)



Bedien-Funktionen

Administrator-Bedienung:

- Sprachen: English, Deutsch
- Rollenbasierte Administration; audit-fähig
- Vier-Augen-Prinzip, Anonymisierung von Log-Daten/Reports
- Verschlüsselung von Konfigurationen, Log-Daten/Reports
- Realtime-Monitoring-Funktionen
- Objektorientierte Konfiguration
- Konfigurationsmanagement bis zu 5.000 UTM-/VPN-Systemen
- Konfigurationsmanagement in Securepoint Cloud
- Passwort-/Zugangsdaten-Management
- Konfigurations-Management (mehrere Konfigurationen auf einem System)
- Firmware-Management (Update von Firmware-Versionen)
- Backup-Management (Backups von Konfigurationen)
- Konfiguration über:
 - CLI (Command Line Interface): Scriptbasiertes Management für automatisierte Rollouts
 - Web-Bedienoberfläche: Single-System-Management
 - Securepoint Operation Center (SOC): Multi-System-Management
- SSH-Zugriff auf CLI
- Individuell gestaltbares Dashboard

Enduser-Bedienung:

- Sprachen: English, Deutsch
- ClientlessVPN (VPN über Browser für RDP, VNC ohne zusätzliche Plugins)
- Download von automatisch vorkonfigurierten SSL-VPN-Clients (OpenVPN)
- Zugriff auf Spamfilter-Interface des eigenen E-Mail-Accounts
- Wake-on-LAN

Monitoring, Logging- und Report-Funktionen

Monitoring, Logging und Reporting:

- **Vier-Augen-Prinzip**
- **Verschlüsselung von:**
 - Konfigurationen
 - Log-Daten und Reports
- **Anonymisierung Log-Daten/Reports**
- WLAN-Monitoring
- UMTS-Monitoring
- Internet-Connection-Monitoring
- System-/Dienst-Status
- Hardware-Status
- Netzwerk-Status
- Dienste-/Prozess-Status
- Traffic-Status
- VPN-Status
- User-Authentisierung-Status
- Live-Logging
- Syslog-Protokoll-Unterstützung und integrierter Syslog-Server (siehe SOC)
- Logging zu versch. Syslog-Servers

SNMP:

- SNMPv1
- SNMPv2c
- SNMP-traps
- Überwachung:
 - CPU, RAM, HDD/SSD/RAID, Ethernet
 - Internet-Connections
 - VPN-Tunnel
 - Usern
 - Statistiken, Updates und Lizenzen
 - DHCP
 - HA**

Statistiken und Reports (SOC):

- Export Statistik als PDF und CSV
- Antivirus-/Antispam-Statistiken
- Alerts: Ausgelöste Alarme
- Malware: Namen, Art, Anzahl
- Top Websites: Traffic auf Webseiten
- Top Surfer: Alle User, die Traffic verurs.
- Traffics eines Users
- Surfer+Websites: Websites nach Usern
- Content-/Webfilter blockierte Kategorien
- Blocked Websites: blockierte Webseiten
- Interface-Auslastung/-Traffic
- SMTP-Angriffe
- IDS Angriffe-Übersicht
- IDS IP Angreiferer und Angriffsarten
- Top abgelehnte Pakete
- Top angenommene Pakete
- Top zurückgewiesene Pakete
- Top zurückgew. E-Mails
- Top angenom. E-Mails
- Top genom./zurückgewies. E-Mails
- Top angenommene Mailserver
- Top zurückgewiesene Mailserver
- Top Server in Greylisting whitelisted
- Top Server in Greylisting rejected

Netzwerk-Funktionen

IPv6-ready:

- Konfiguration zu externen Tunnelbrokern (z. B. HE.net)
- IPv6-DHCP und Router Advertisement
- DHCP-Relay, auch durch VPN-Tunnel
- Regeln für DHCP werden automatisch für die jeweiligen Interfaces angelegt

WLAN Access Point*:

- Virtuelle WLANs (z. B. Gäste-Netze)
- Authentisierung:
 - Active Directory, Pre-Shared Key (PSK)
- WLAN-Monitoring
- WPA2-Verschlüsselung

UMTS*:

- Internetverbindung über UMTS
- UMTS-Nutzung als Fallback

LAN / WAN:

- Ethernet 10/100/1.000/10.000 Mbit/s
- Twisted-Pair und Fibre-Optics
- MTU veränderbar (Ethernet/DSL)
- PPPoE
- Kabelmodem, xDSL
- Load-Balancing
- Bandbreitenmanagement
- Zeitkontrollierte Internet-Connections
- Manuelles und automatisches DNS-Assignment
- DynDNS-Unterstützung (kostenfrei über <http://www.spdns.de>)

Routing:

- Source Routing
- Destination Routing
- Multipath Routing auf im Mischbetrieb (bis zu 15 Leitungen),
- NAT (Static-/Hide-NAT), virtuelle IP-Adressen
- PAT (Port Address Translation)
- BGP4
- VLAN

DHCP:

- DHCP-Relay
- DHCP-Client
- DHCP-Server (Dynamische/feste IP)

DMZ:

- Port-forwarding
- Port Address Translation (PAT)
- Dedicated DMZ-Links

VLAN:

- Max. 4094 VLANs pro Interface
- 802.1q Ethernet Header Tagging
- Kombinierbar mit Bridging**

Bridge-Mode:

- OSI-Layer 2 Firewall-Funktionen
- Spanning Tree (Bridge-ID, Port-Cost)
- Unlimitierte Bridges
- Unlimitierte Interfaces pro Bridge

Traffic Shaping/ Quality of Service (QoS):

- QoS/Traffic Shaping (auch für VPN)
- Up-/Download-Stream-Traffic einstellbar
- Alle Dienste separat konfigurierbar
- Minimale, maximale und garantierte Bandbreiten individuell konfigurierbar
- QoS mit TOS-Flag-Unterstützung
- Unterstützung von Multiple-Internet-Connections

Hoch-Verfügbarkeit:

- Active-Passive HA**
- Synchronisation von Single-/Multiple-Verbindungen
- Manual Switch Roles

Name Server:

- Forwarder
- Relay-Zonen
- Master-Zonen (Domain und Reverse)

UTM-Security-Funktionen

Firewall Deep Packet Inspec. (DPI):

- Stateful Inspection
- Connection Tracking TCP/UDP/ICMP
- SPI und Proxy kombinierbar
- OSI-Layer 7-Filter
- Zeitkontrollierte Firewall-Regeln, Content-/Web-Filter, Internet-Connection
- Gruppenbasierte Firewall Regeln, Content-/Web-Filter, Internet-Connection
- Unterstützte Protokolle: TCP, UDP, ICMP, GRE, ESP, AH
- Implied Rules Konfiguration:
 - Standarddienste wie Bootp, Netbios Broadcast... können per On-Click aus dem Logging entfernt werden
 - Standarddienste wie VPN können per On-Click der Zugriff gewährt werden, ohne dafür eine Regel zu schreiben
- Static-NAT, Hide-NAT und deren Ausnahmen konfigurierbar im Paketfilter
- Automatische Update-Funktionen

VPN:

- VPN- und Zertifikat-Assistent
- **ClientlessVPN:**
 - Client-to-Site (VPN Home-Arbeitsplätze)
 - VPN über Browser für RDP/VNC ohne zusätzliche Plugins (moderne Browser)
- Authentisierung: Active Directory, Radius, lokale User-Datenbank
- SSL-Verschlüsselung

IPSec:

- Site-to-Site (VPN Zweigstellen)
- Client-to-Site (VPN Home-Arbeitsplätze)
- Authentisierung: Active Directory, lokale User-Datenbank
- Verschlüsselung: 3DES, AES 128/256Bit, Twofish, Hash-Algo., MD5-HMAC/SHA1
- Windows 7/8-Ready mit IKEv1, IKEv2
- Preshared Keys (PSK)
- X.509-Zertifikate
- Tunnel-Mode
- DPD (Dead Peer Detection)
- NAT-T
- Daten-Kompression
- PFS (Perfect Forward Secrecy)
- Export für One-Click-Connection
- XAUTH, L2TP

SSL:

- Site-to-Site (VPN Zweigstellen)
- Client-to-Site (VPN Home-Arbeitsplätze)
- Authentisierung: Active Directory, lokale User-Datenbank
- SSL-Verschlüsselung (OpenVPN)
- Verschlüsselung: 3DES, AES (128, 192, 256) CAST5, Blowfish
- Routing-Mode-VPN
- X.509-Zertifikate
- TCP/UDP Port wechselbar
- Daten-Kompression
- Spezifische WINS- und DNS-Server
- Export für One-Click-Connection

L2TP:

- Site-to-Site (VPN Zweigstellen)
- Client-to-Site (VPN Home-Arbeitsplätze)
- Authentisierung: Active Directory, Radius, lokale User-Datenbank
- Windows-L2TP-Unterstützung
- **PPTP:**
 - Site-to-Site (VPN für Zweigstellen)
 - Authentisierung: Active Directory, Radius, lokale User-Datenbank
 - Windows-PPTP-Unterstützung

X.509 Zertifikat-Server:

- Zertifikatsperlliste (CRL)
- Online Certificate Status Protocol (OCSP)
- Templates
- Multi-CA-Unterstützung
- Multi-Host-Zertifikat-Unterstützung

VPN-Clienten (kostenlos):

- **OpenVPN-Client (OpenVPN):**
 - Zentral konfigurierbar über Administrationsoberfläche
 - Inklusive Konfiguration downloadbar über User-Webinterface
 - Installierbar ohne Adminrechte auf Windows-Geräten
 - Bedienung: On-Click-VPN-Connection
- **ClientlessVPN:**
 - Zentral konfigurierbar über Administrationsoberfläche
 - Aufrufbar über User-Interface
 - Bedienung: On-Click-VPN-Connection

Antivirus (AV):

- Zwei Virens Scanner standardmäßig:
 - Commtouch AV
 - ClamAV
- Virens Scanner kaskadierbar SMTP, POP3
- Scann-Protokolle: HTTP, HTTPS, FTP over HTTP, POP3, SMTP
- Scann von verschlüsselten Daten (SSL-Interception/-Bump)
- Scann von komprimierten Daten, Archiven (zip etc.) und Anhängen
- Manuelle und automatische Updates

Antispam (AS):

- Protokolle SMTP, POP3
- Authentisierung: Active Directory, LDAP, lokale User-Datenbank
- Zero-Day-Schutz
- RBL-Listen (SMTP)
- Black-/White-Listen
- Grey-Listing (SMTP)
- Regular Expressions
- SMTP-Gateway:
 - Greeting Pause, Schutz vor „Recipient Flooding“, Rate Control
 - Greylisting mit Whitelisten von E-Mail Adressen und Domains
 - E-Mail-Adressen-Validierung direkt über SMTP-Protokoll
 - Kombinierbar mit Contentfilter (Sperrung Kategorien wie Pornographie etc.)

Proxys:

- HTTP, HTTPS, FTP over HTTP, POP3, SMTP, SIP/RTSP, VNC
- Transparenter Mode (HTTP, POP3)
- Authentisierung: Active Directory, lokale User-Datenbank
- Integrierter URL-/Content-/Web-Filter (siehe Content-/Web-Filter)
- Integrierter Antivirus-System (siehe AV)
- Integrierter Spam-Filter (siehe AS)
- Gruppen-/zeitkontrollierte Regeln
- **Reverse Proxy:**
 - Reverse Proxy für HTTP, HTTPS
 - Loadbalancing auf interne Server
 - Bandbreitenmanagement
 - diverse Filtermöglichkeiten

Content-/Web-Filter:

- Content-Filter mit 46 Kategorien
- Kategorie-basiertes Website-Blocken
- Authentisierung: Active Directory, lokale User-Datenbank
- Scan-Technology mit online-Datenbank
- URL-Filter mit Im-/Export URL-Listen
- Black-/White-Listen
- File-Extension/MIME-Typen Filter
- Werbe-Blocking (entfernt ca. 50% der Werbeanzeigen von Webseiten)

IDS/IPS:

- Schutz vor DoS-/dDoS-Angriffen
- Portscan Protection
- Invalid Network Packet Protection
- Automatisierte Warnung (E-Mail etc.)

User Authentisierung:

- Vollständige Active Directory-Integration
- Authentisierung gegen Active Directory für alle VPN Protokolle, Filter und Proxies der UTM
- Zusätzlich Radius-Authentisierung für VPN Protokolle PPTP/L2TP

Backup:

- Lokal am Arbeitsplatz, lokal auf UTM/VPN-System, in SOC-Datenbank und Securepoint Cloud
- Automatische und zeitbasierte Backups
- Backups verschlüsselbar
- Backups auf laufen. System möglich

* Modelle Black Dwarf, RC100 und RC200
** ab Version 11.3

Securepoint GmbH, Salzstraße 1, 21335 Lüneburg
Tel.: 0 41 31 / 24 01-0, Fax: 0 41 31 / 24 01-50

Email: info@securepoint.de

Internet: www.securepoint.de

